



АДМИНИСТРАЦИЯ ГОРОДА ПЕРМИ
ДЕПАРТАМЕНТ ЗЕМЕЛЬНЫХ ОТНОШЕНИЙ

Сибирская ул., д. 15, Пермь, 614000, тел. (342) 212-46-78, факс 212-41-51
e-mail: dzo@gorodperm.ru, http://www.gorodperm.ru

РАЗРЕШЕНИЕ
на размещение объекта
№ 21-01-44-1472 от 21 СЕН 2022

Департамент земельных отношений администрации города Перми в соответствии с пунктом 3 статьи 39.36 Земельного кодекса Российской Федерации, Положением о порядке и условиях размещения объектов на землях или земельных участках, находящихся в государственной или муниципальной собственности, на территории Пермского края без предоставления земельных участков и установления сервитутов, публичного сервитута, утвержденным постановлением Правительства Пермского края от 22 июля 2015 г. № 478-п, заявлением от 13 сентября 2022 г. № 21-01-06-8659

разрешает ООО «Одас» (ИНН 5906099710, ОГРН 1105906003213, место нахождения: 614077, Пермский край, г. Пермь, ул. Пушкарская, д. 138)

размещение объекта: элементы благоустройства территории, в том числе малые архитектурные формы, за исключением некапитальных нестационарных строений и сооружений, рекламных конструкций, применяемых как составные части благоустройства территории

на землях: государственная собственность на которые не разграничена

местоположение: Пермский край, г. Пермь, Ленинский район, ул. Спешилова

разрешение выдано на срок: 1 год

Дополнительные условия размещения:

Территория, согласно схеме, расположена в зонах с особыми условиями использования территорий: приаэродромная территория аэродрома аэропорта Большое Савино, зоне катастрофического затопления.

ООО «Одас»:

1. Соблюдать правила охранных зон воздушного пространства, установленные постановлением Правительства Российской Федерации от 11.03.2010 № 138 «Об утверждении Федеральных правил использования воздушного пространства Российской Федерации»;

2. Не допускать на земельном участке размещение объектов без обеспечения инженерной защиты таких объектов от затопления, подтопления;

3. Соблюдать требования пункта 3.6 Правил благоустройства и содержания территории в городе Перми, утвержденных решением Пермской городской Думы от 15.12.2020 № 277.

Приложение: схема предполагаемых к использованию земель или части земельного участка на 1 л. в 1 экз.

Заместитель начальника департамента
земельных отношений
администрации города Перми



А.А.Горюнов

Схема предполагаемых к использованию земель или части земельного участка

Объект: Элементы благоустройства территории, в том числе малые архитектурные формы, за исключением некапитальных нестационарных строений и сооружений, рекламных конструкций, применяемых как составные части благоустройства территории

Местоположение: Пермский край, г. Пермь, Ленинский район, ул. Спешилова

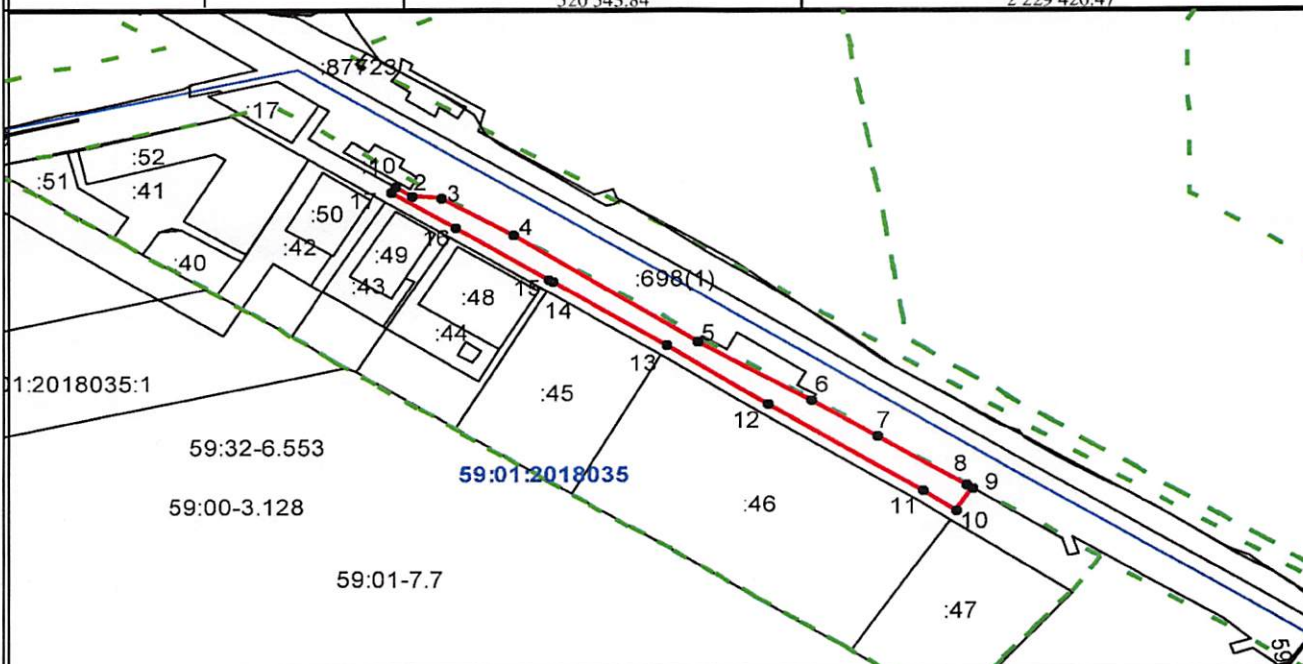
Площадь земель или части земельного участка, кв. м **6104**

Категория земель: земли населенных пунктов

Вид разрешенного использования (при наличии): -

Система Координат МСК-59

Обозначение характерных точек границы	Координаты, м	
	X	Y
1	2	3
1	520 543.84	2 229 420.47
2	520 536.77	2 229 431.90
3	520 535.65	2 229 449.54
4	520 508.72	2 229 496.20
5	520 433.41	2 229 614.23
6	520 392.41	2 229 686.94
7	520 367.72	2 229 728.75
8	520 332.78	2 229 785.34
9	520 330.08	2 229 789.73
10	520 314.73	2 229 779.72
11	520 329.18	2 229 757.98
12	520 390.43	2 229 659.28
13	520 430.85	2 229 594.37
14	520 475.94	2 229 521.61
15	520 477.52	2 229 519.04
16	520 514.72	2 229 459.03
17	520 540.03	2 229 418.27
1	520 543.84	2 229 420.47



Масштаб 1:5000

Описание границ смежных землепользователей:

от 5 точки до 6 точки, от 9 точки до 1 точки - земли, государственная собственность на которые не разграничена

от 1 точки до 5 точки, от 6 точки до 9 точки - граница земельного участка с кадастровым номером

59:01:0000000:698

Условные обозначения:

- Граница зон с особым использованием территории
- Граница образуемого земельного участка
- Граница квартала
- Граница территориальной зоны
- Граница земельного участка, учтенного в ГКН
- Кадастровый номер квартала 59:01:2018035
- Кадастровый номер земельного участка :52

Заявитель:

(подпись, расшифровка подписи)

Верно